

# 9. Barnomsorg

Barnomsorgen har byggts ut väldigt snabbt i Sverige. År 1975 var ungefär 10 procent av alla 1–12-åringar inskrivna i förskola, familjedaghem eller fritidshem. År 2003 hade den andelen ökat till nästan 60 procent. Störst andel inskrivna finns i åldern 4–5 år, då nästan alla är inskrivna på förskola eller familjedaghem, 96 procent. Hösten 2003 fanns 83 procent av alla 1–5-åringar i förskolor eller familjedaghem. Bland de små skolbarnen, 6–9 år, var 76 procent inskrivna i barnomsorgen och då handlar det nästan bara om fritidshem. Bland de lite äldre skolbarnen, 10–12 år, är endast 10 procent inskrivna.

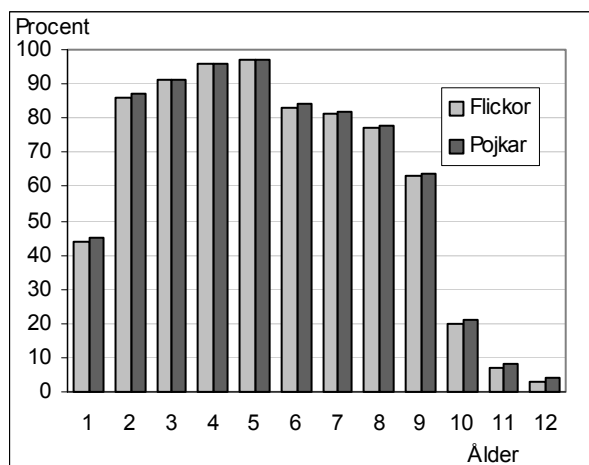
Totalt var 730 000 barn inskrivna i barnomsorgen hösten 2003.

**Barnomsorg** är ett begrepp som inte förekommer i skollagen, men som brukar användas som en samlande benämning för förskoleverksamhet och skolbarnsomsorg.

**Förskoleverksamheten** vänder sig till barn som inte har börjat skolan och omfattar förskola, familjedaghem och öppen förskola,

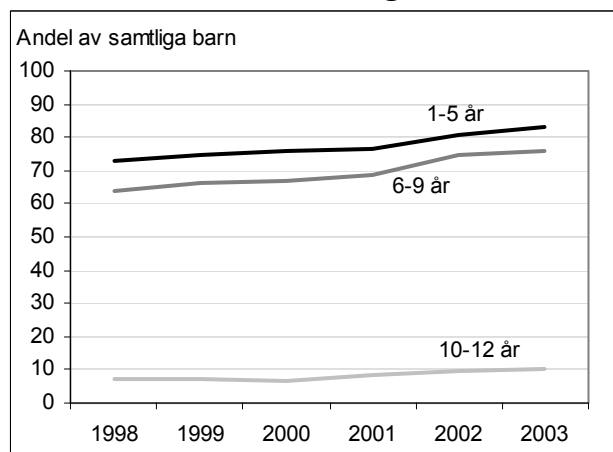
**Skolbarnsomsorgen** vänder sig till barn som har börjat skolan (inkl. förskoleklass) och bedrivs i form av fritidshem, familjedaghem och öppen fritidsverksamhet.

## Inskrivna barn i olika åldrar 2003



Källa: Skolverket

## Barn inskrivna i barnomsorgen 1998–2003



Källa: Skolverket

Tabell 9.1

**Barn inskrivna i förskola, familjedaghem, fritidshem och förskoleklass hösten 2003 efter ålder.  
 Antal barn och procent av samtliga barn**

Ålder	Barnomsorgsform					Andel av samtliga barn				
	Antal barn					Andel av samtliga barn				
	Förskola	Familje- daghem	Fritids- hem	Samtliga i barnomsorg	Förskole- klass	Förskola	Familje- daghem	Fritids- hem	Samtliga i barnomsorg	Förskole- klass
<b>Båda könen</b>										
0 år	23	2	.	25	.	0	0	.	0	.
1 år	38 848	4 410	.	43 258	.	40	5	.	45	.
2 år	73 046	7 838	.	80 884	.	78	8	.	87	.
3 år	76 418	7 743	.	84 161	.	83	8	.	91	.
4 år	79 604	7 128	.	86 732	.	88	8	.	96	.
5 år	81 394	6 569	932	88 895	909	89	7	1	97	1
6 år	2 118	1 656	73 559	77 333	87 418	2	2	79	83	94
7 år	271	1 417	78 409	80 097	1 187	0	1	81	82	1
8 år	.	1 193	80 534	81 727	.	.	1	76	78	.
9 år	.	1 054	71 078	72 132	.	.	1	62	63	.
10 år	.	563	24 091	24 654	.	.	0	20	21	.
11 år	.	270	9 266	9 536	.	.	0	7	8	.
12 år och äldre	.	113	3 986	4 099	.	.	0	3	3	.
Samtliga barn	351 722	39 956	341 855	733 533	89 514					
<b>Flickor</b>										
0 år	8	0	.	8	.	0	0	.	0	.
1 år	18 680	2 185	.	20 865	.	40	4	.	44	.
2 år	35 345	3 813	.	39 158	.	78	8	.	86	.
3 år	37 049	3 828	.	40 877	.	83	8	.	91	.
4 år	38 655	3 576	.	42 231	.	88	8	.	96	.
5 år	39 165	3 302	519	42 986	525	89	7	1	97	1
6 år	866	856	35 781	37 503	42 550	2	2	79	83	94
7 år	128	754	38 181	39 063	385	0	1	80	81	1
8 år	.	637	38 906	39 543	.	.	1	76	77	.
9 år	.	526	34 274	34 800	.	.	1	62	63	.
10 år	.	305	11 063	11 368	.	.	0	20	20	.
11 år	.	154	4 001	4 155	.	.	0	7	7	.
12 år och äldre	.	59	1 576	1 635	.	.	0	3	3	.
Samtliga barn	169 896	19 995	164 301	354 192	43 460					
<b>Pojkar</b>										
0 år	15	2	.	17	.	0	0	.	0	.
1 år	20 168	2 225	.	22 393	.	41	4	.	45	.
2 år	37 701	4 025	.	41 726	.	79	8	.	87	.
3 år	39 369	3 915	.	43 284	.	83	8	.	91	.
4 år	40 949	3 552	.	44 501	.	88	8	.	96	.
5 år	42 229	3 267	413	45 909	384	89	7	1	97	1
6 år	1 252	800	37 778	39 830	44 868	3	2	79	84	94
7 år	143	663	40 228	41 034	802	0	1	81	82	2
8 år	.	556	41 628	42 184	.	.	1	77	78	.
9 år	.	528	36 804	37 332	.	.	1	63	64	.
10 år	.	258	13 028	13 286	.	.	0	21	21	.
11 år	.	116	5 265	5 381	.	.	0	8	8	.
12 år och äldre	.	54	2 410	2 464	.	.	0	4	4	.
Samtliga barn	181 826	19 961	177 554	379 341	46 054					

Källa: Skolverket, Barn, elever och personal - Riksnivå, del 2 2004. Rapport 244

Barn kan förekomma i flera barnomsorgsformer och även i barnomsorg och förskoleklass